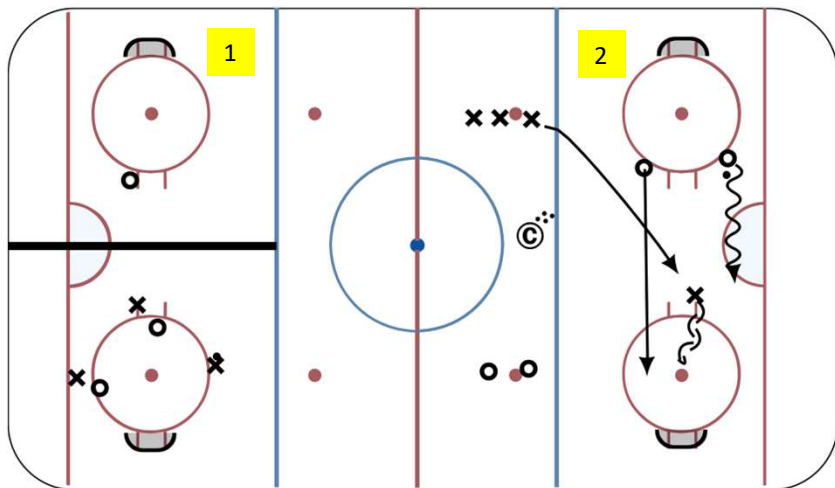


Småspil

Fokusområde: Konkurrence/Småspil



Station 1)

Fokus på: Angrebsspil

Øvelse: 3v3 med mand over midten. Det forsvarende hold er altid en mand i undertal på egen halvdel.

Station 2)

Fokus på: 2v1 med backcheck

Øvelse: To spillere starter øvelsen med at angribe mod en spiller, når de krydser midten kommer en backchecker ind fra køen. De spiller pucken færdig. Når pucken er spillet færdig angriber de to, der forsvarede mod en ny fra den anden farve. Han får så også en backchecker med, når de krydser midten. Rullet er derfor: Forsvar – angreb – hvil

